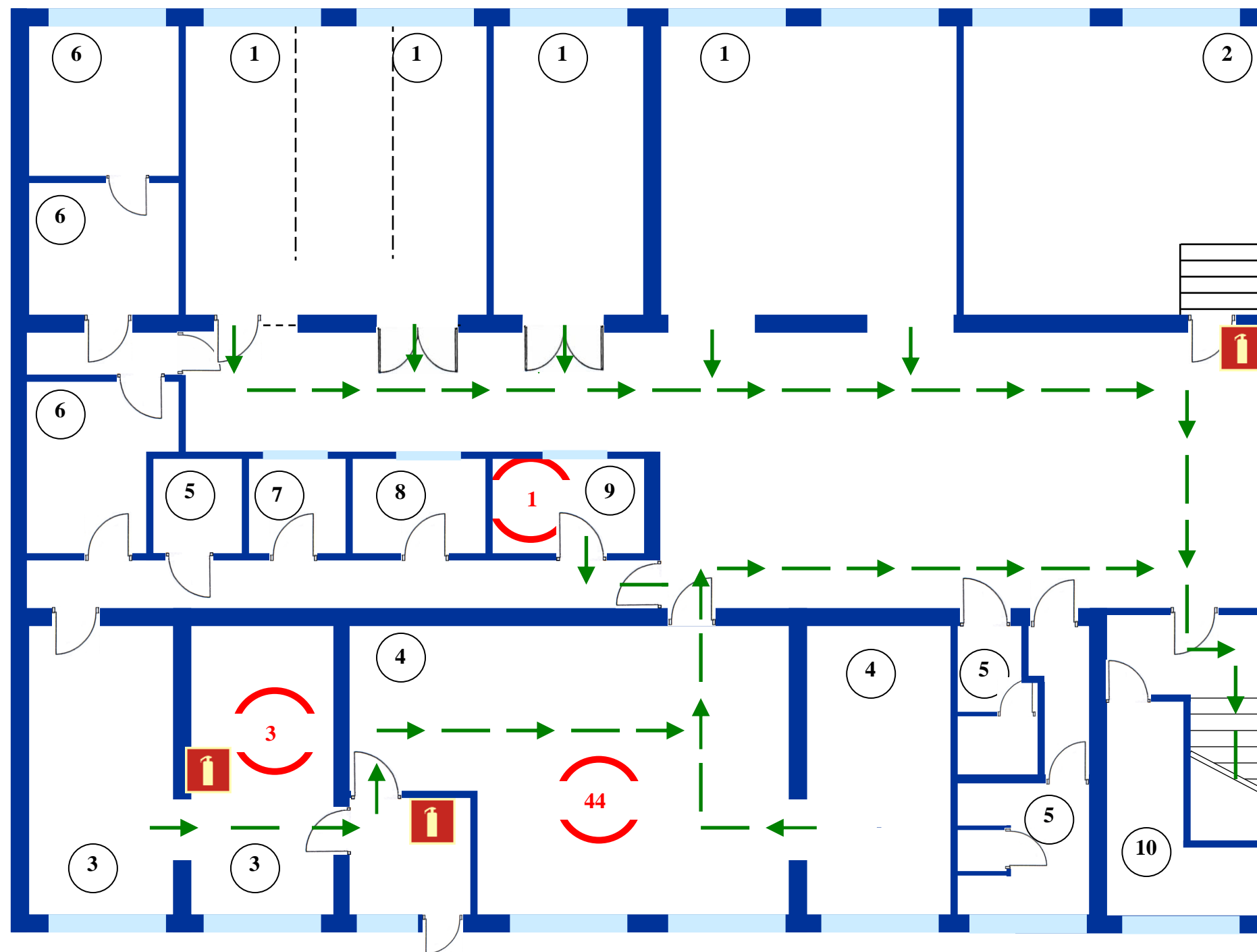


**PLAN EWAKUACJI I ROZMIESZCZENIA SPRZĘTU PRZECIWPÓŻAROWEGO
DLA BUDYNKU GIMNAZJUM
SAMORZĄDOWEGO ZESPOŁU SZKÓŁ NR 1 W OPATOWIE
PODPIWNICZENIE**



LEGENDA:



- gaśnica



- kierunek drogi ewakuacyjnej

Rozkład pomieszczeń:

- | | |
|-----------------------------|-------------------------|
| 1. Szatnia | 6. Magazynek |
| 2. Pomieszczenie techniczne | 7. Obieralnia |
| 3. Kuchnia | 8. Pom. socjalne |
| 4. Stołówka | 9. Pokój intendenta |
| 5. WC | 10. Pomieszczenie gosp. |



- ilość osób w pomieszczeniu