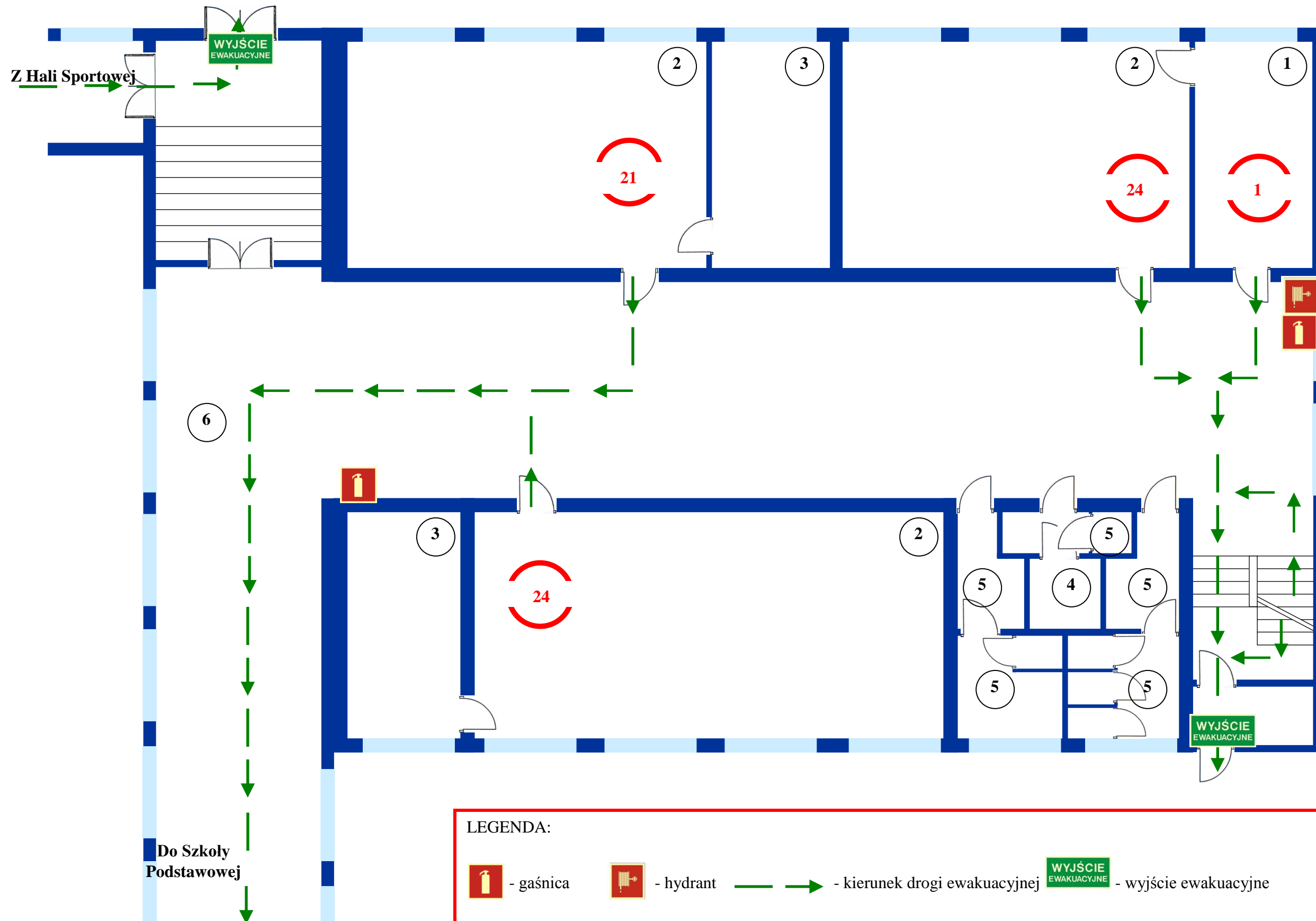






**PLAN EWAKUACJI I ROZMIESZCZENIA SPRZĘTU PRZECIWPÓŻAROWEGO
DLA BUDYNKU GIMNAZJUM
SAMORZĄDOWEGO ZESPOŁU SZKÓŁ NR 1 W OPATOWIE
PARTER**



- Rozkład pomieszczeń:
1. Gabinet Wicedyrektora
 2. Sala lekcyjna
 3. Zaplecze sali lekcyjnej
 4. Pom. gospodarcze
 5. WC
 6. Łącznik
- 21** - ilość osób w pomieszczeniu

LEGENDA:

 - gaśnica
  - hydrant
  - kierunek drogi ewakuacyjnej
  - wyjście ewakuacyjne