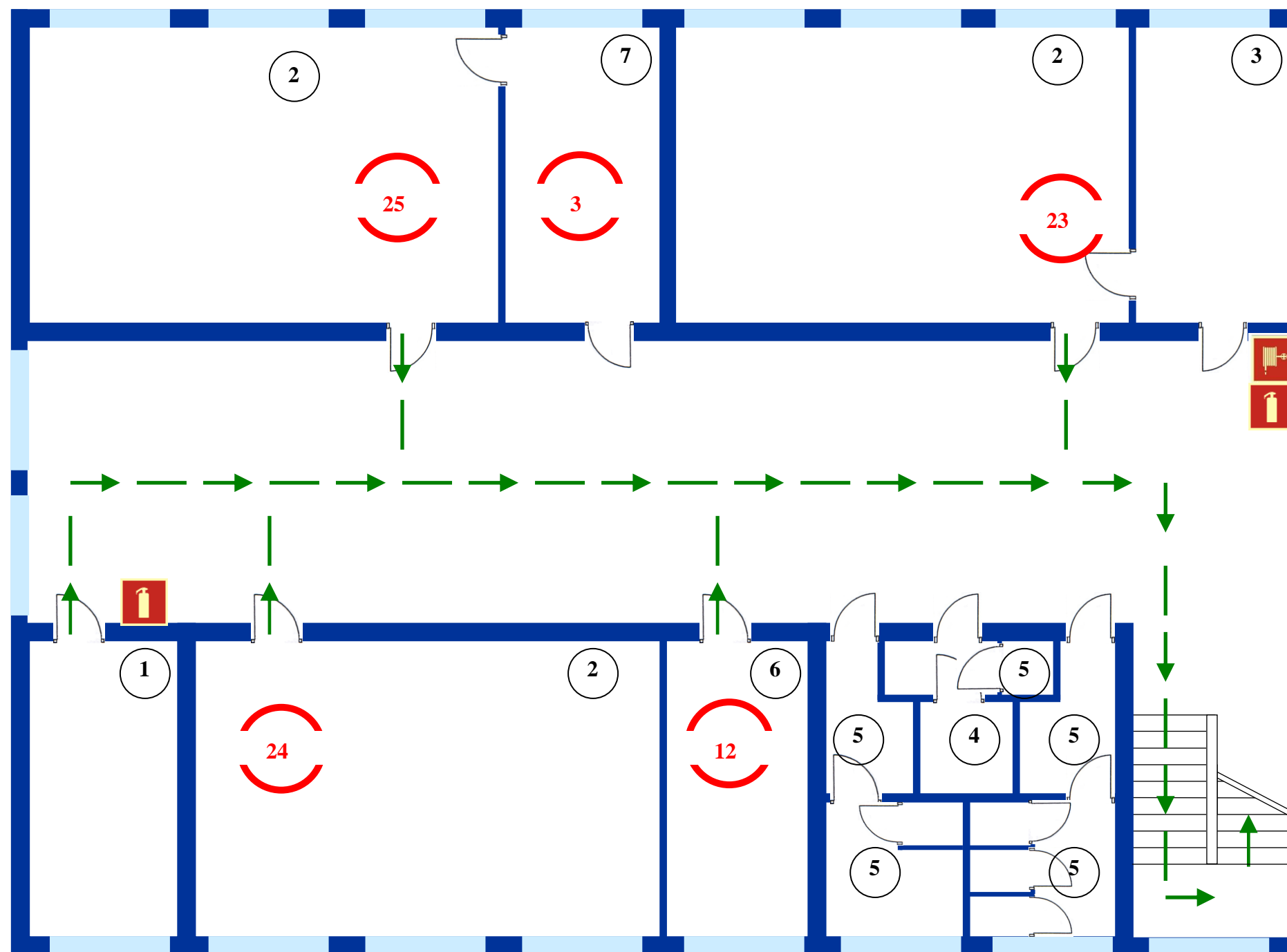


PLAN EWAKUACJI I ROZMIESZCZENIA SPRZĘTU PRZECIWPÓŻAROWEGO DLA **BUDYNKU GIMNAZJUM** SAMORZĄDOWEGO ZESPOŁU SZKÓŁ NR 1 W OPATOWIE **I PIĘTRO**



LEGENDA:



- gaśnica



- hydrant



- kierunek drogi ewakuacyjnej

Rozkład pomieszczeń:

- | | |
|----------------------------|--------------------------|
| 1. Pokój nauczycielski | 5. WC |
| 2. Sala lekcyjna | 6. Pracownia internetowa |
| 3. Zaplecze sali lekcyjnej | 7. Sklepik |
| 4. Pom. gospodarcze | |



- ilość osób
w pomieszczeniu