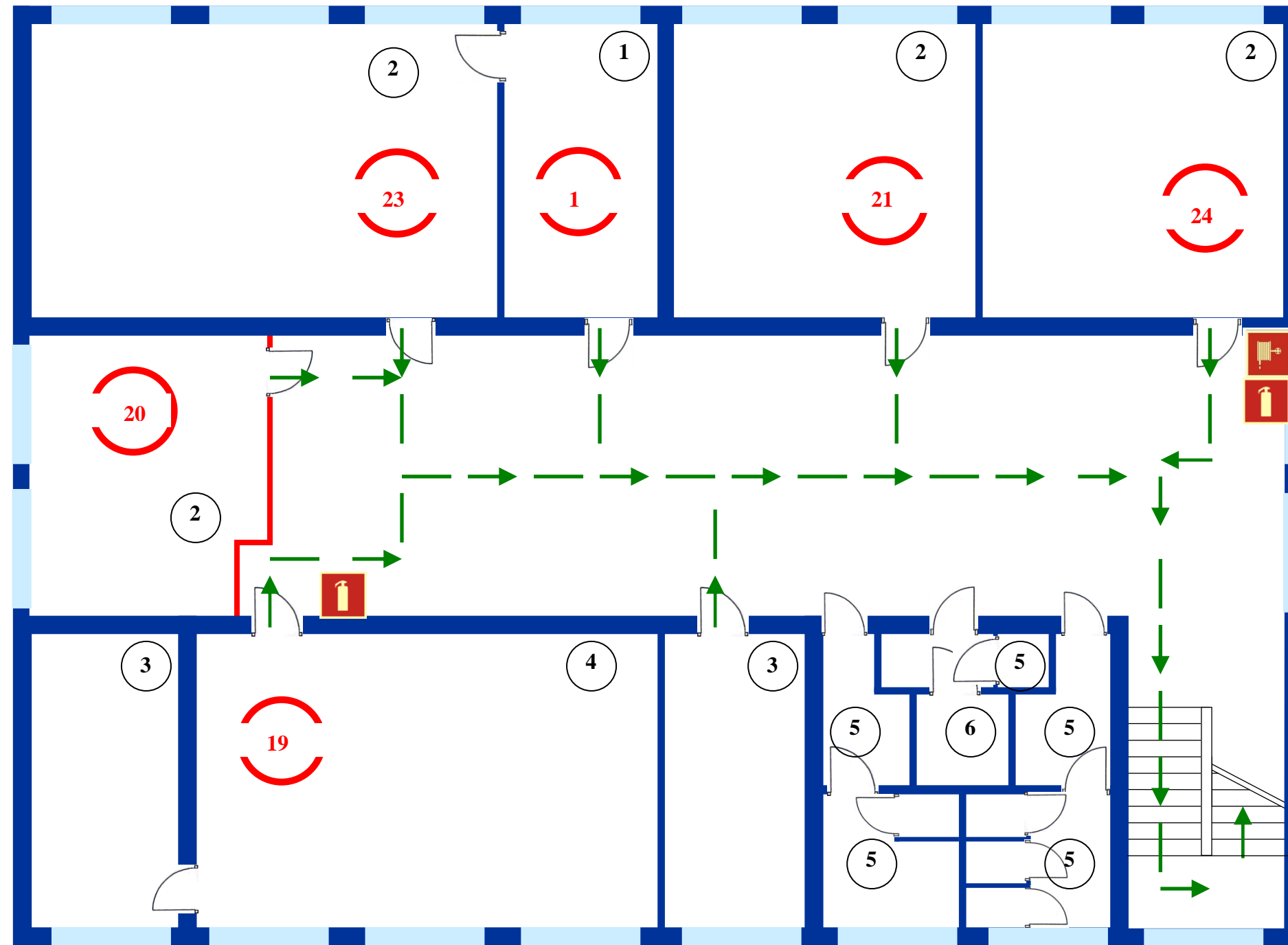







**PLAN EWAKUACJI I ROZMIESZCZENIA SPRZĘTU PRZECIWPÓŻAROWEGO  
DLA BUDYNKU GIMNAZJUM  
SAMORZĄDOWEGO ZESPOŁU SZKÓŁ NR 1 W OPATOWIE  
II PIĘTRO**



**LEGENDA:**

 - gaśnica     - hydrant     - kierunek drogi ewakuacyjnej

**Rozkład pomieszczeń:**

1. Pokój higienistki	 - materiał palny
2. Sala lekcyjna	
3. Zaplecze	
4. Sala informatyczna	 - ilość osób w pomieszczeniu
5. WC	
6. Pom. gospodarcze	