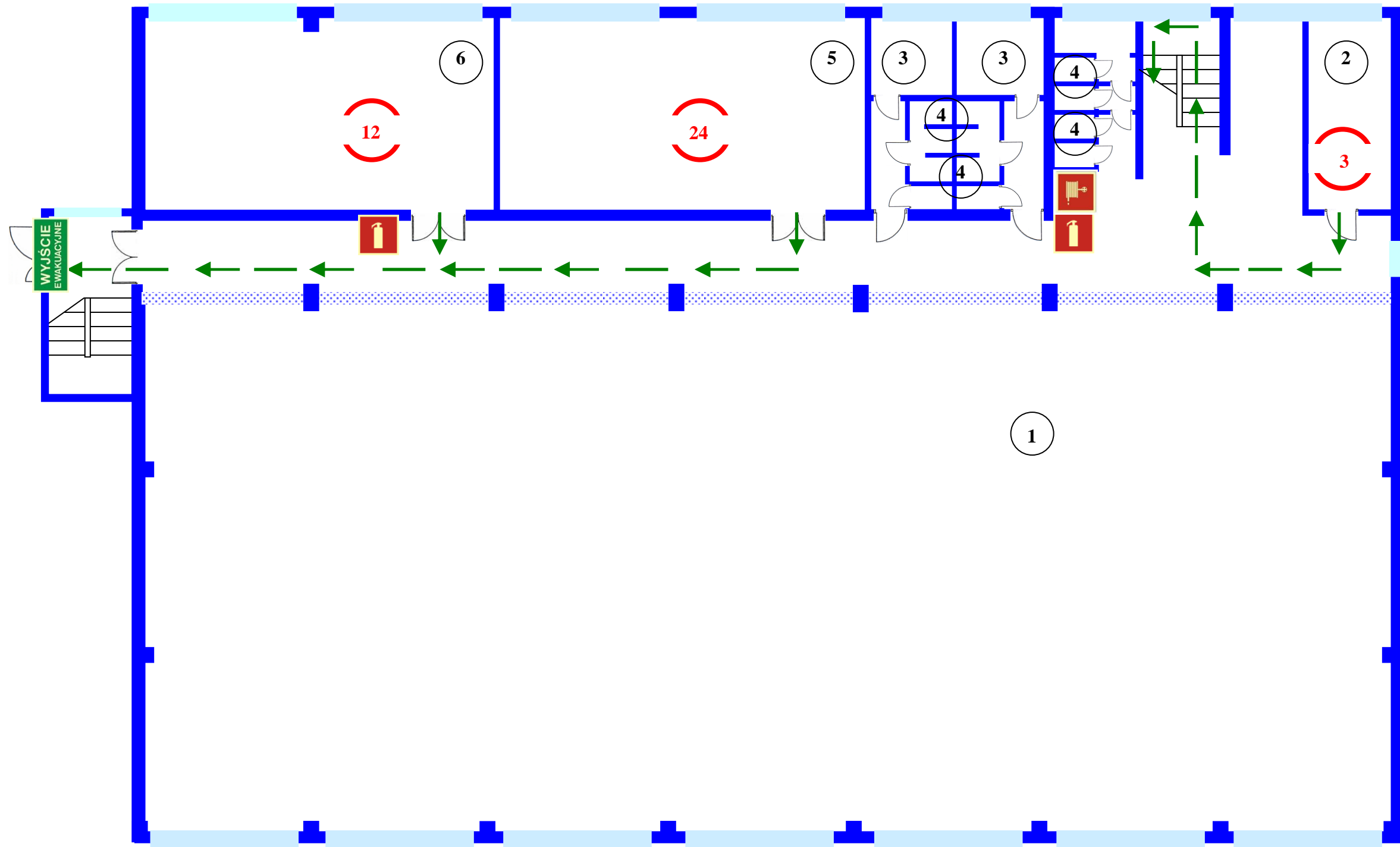






**PLAN EWAKUACJI I ROZMIESZCZENIA SPRZĘTU PRZECIWPÓŻAROWEGO  
DLA HALI SPORTOWEJ  
SAMORZĄDOWEGO ZESPOŁU SZKÓŁ NR 1 W OPATOWIE**

**PIĘTRO**




**LEGENDA:**

-  - gaśnica
-  - hydrant
-  - kierunek drogi ewakuacyjnej
-  - wyjście ewakuacyjne

**Rozkład pomieszczeń:**

- 1. Przestrzeń nad salą sportową
- 2. Pokój nauczycielski
- 3. Przebieralnia
- 4. WC
- 5. Sala gimnastyczna
- 6. Biblioteka

 - ilość osób w pomieszczeniu